

Supports Sacs poubelles

Pour tri sélectif

WS 120, WSK, WSR et Triple.

Pour une valorisation des déchets, la collecte et le tri sélectif des déchets en milieu industriel, dans les lieux collectifs, les camping,...

Supports pour sacs poubelle 120 litres.

Séparation optique des déchets par les coloris des couvercles :

Gris argent = déchets résiduels, Jaune = matières recyclables, Bleu = papiers et emballages.

Fabrication en acier + peinture poudre époxy polyester cuite au four de couleur Gris (RAL 7032), autres coloris possibles (nous consulter).

Maintien et extraction du sac poubelle par anneau métallique.

Livraison des supports non montés (assemblage facile).

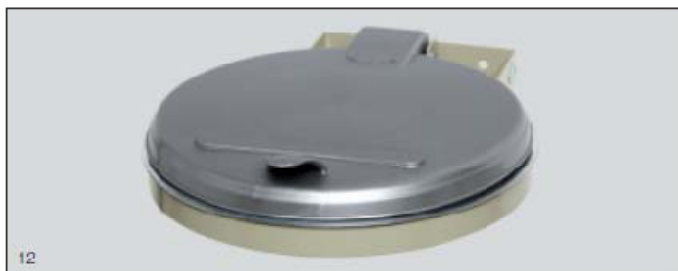


Photo 7: WS 3 triple murale, n° d'art. 1670

Photo 12: WSK murale, n° d'art. 1691



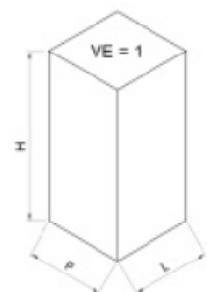
Photo 6: WS 1 triple, n° d'art. 1650

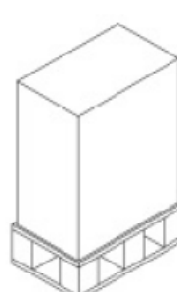
Photo 5: WS 2 triple mobile, n° d'art. 1660

Photo 8: WS 120, n° d'art. 1680

Photo 14: WSR 120 mobile avec 2 roues, n° d'art. 1640

N° d'art.	Type	Coloris couvercle	H x L x P env. mm	Poids env. kg
1680	WS 120	jaune	920 x 500 x 530	5
1682	WS 120	bleu	920 x 500 x 530	5
1683	WS 120	argent	920 x 500 x 530	5
1640	WSR 120, mobile 2 roues	jaune	920 x 440 x 500	5
1641	WSR 120, mobile 2 roues	bleu	920 x 440 x 500	5
1642	WSR 120, mobile 2 roues	argent	920 x 440 x 500	5
1690	WSK murale	jaune	- 400 x 510	4
1692	WSK murale	bleu	- 400 x 510	4
1691	WSK murale	argent	- 400 x 510	4
1650	WS 1 triple	jaune / bleu / argent	980 x 1200 x 500	14
1660	WS 2 triple mobile	jaune / bleu / argent	980 x 1200 x 500	15
1670	WS 3 triple murale	jaune / bleu / argent	- 1200 x 530	10


L x P x H (mm)
WS120/WSR120 680 x 130 x 560
WSK 530 x 390 x 125
WS1/WS2/WS3 1360 x 150 x 515


Palette
UE = 24
UE = 48
UE = 12